

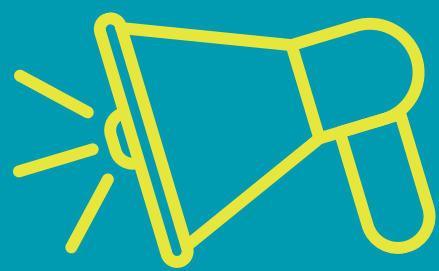
# Avantages membres



## LES MEMBRES DU PÔLE :

Des entreprises et des partenaires engagés pour le renforcement de l'économie sociale!

### INFORMATION & COMMUNICATION



#### Répertoire des entreprises d'économie sociale +++

(fiche individualisée détaillée, bouton pour achats de vos produits)



**Courriels** adressés exclusivement aux directeurs généraux des entreprises membres  
**Courriels** adressés aux responsables des communications

#### Infolettre

(mensuelle des membres)



**Campagne de promotion**  
mise en valeur des membres  
**Campagne du Mois de l'économie sociale**  
valorisation des membres du Pôle

#### Portraits d'entreprises

(Voir vidéo «Parlons d'économie sociale avec ...»)

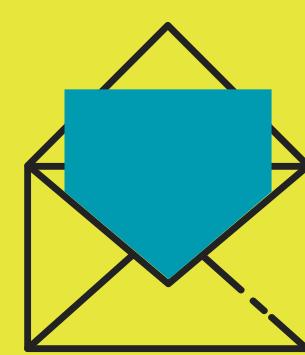
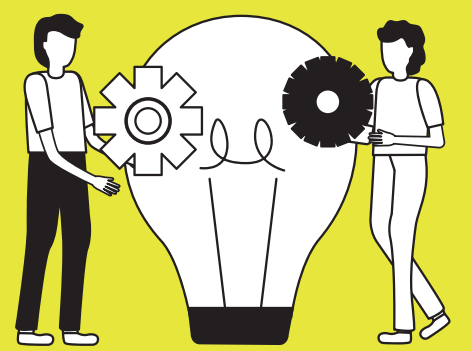


**Informations** stratégique et exclusive sur des opportunités de développement

### SOUTIEN AUX ENTREPRISES



Groupes de codéveloppement animés par l'équipe



**Invitation** à rejoindre des cohortes de développement des affaires et de commercialisation

**Invitation** sur des groupes de travail liés à des enjeux du Pôle

Services professionnels offerts via le «Consortium de Ressources coopératives» à prix juste



**Accompagnement** individualisé et coaching d'affaires  
**Accompagnement** personnalisé dans le dépôt d'une demande BIEC

### SOUTIEN GÉNÉRAL



**SPECIAL OFFER**

#### Offre d'une durée limitée :

Accès aux laboratoires et activités d'ELABOR SANS FRAIS!

Inscriptions prioritaires aux formations et rabais avantageux